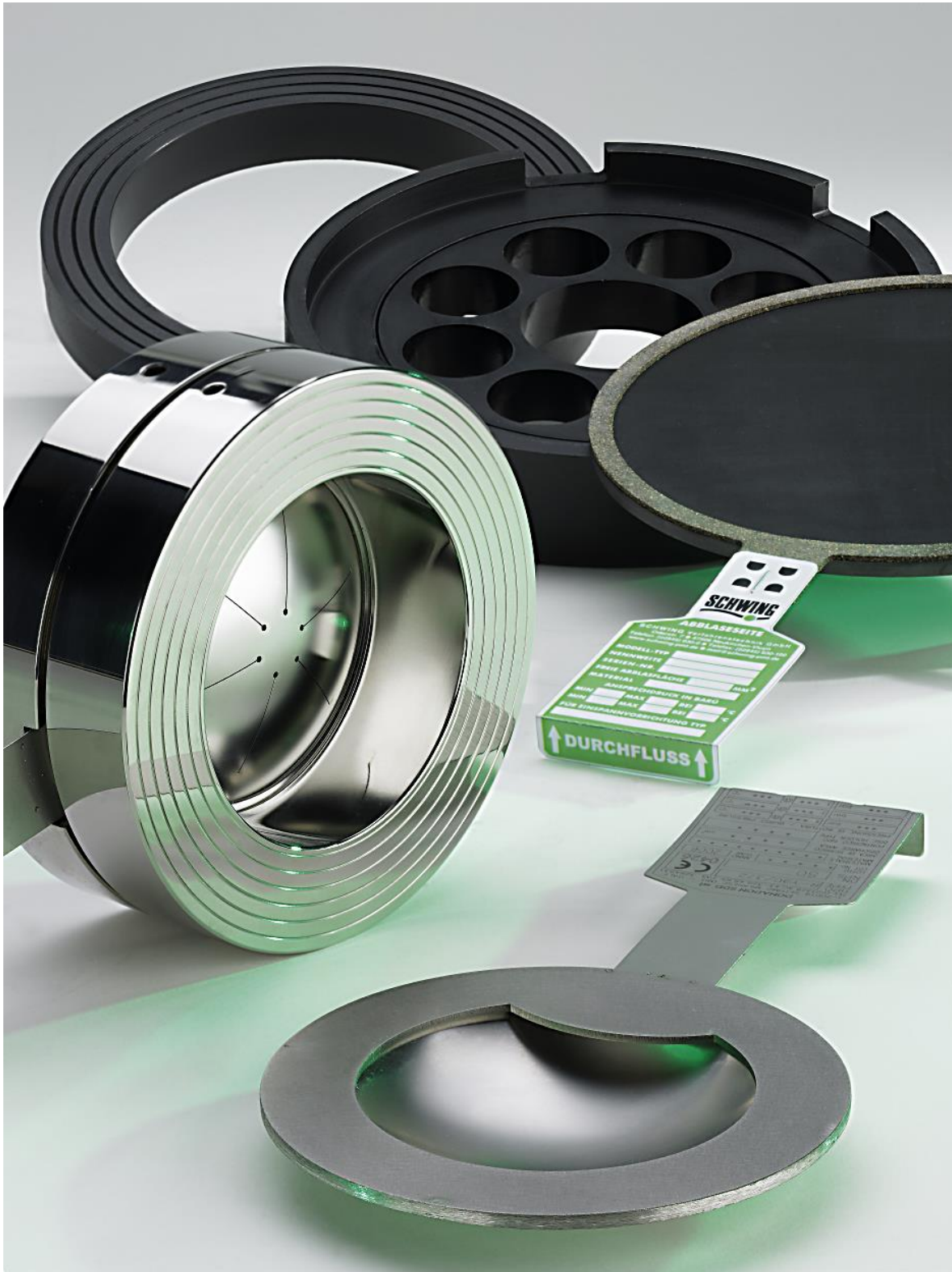





# Berstscheiben




aus Metall und Graphit in allen Ausführungen  
Explosionspaneelle, Signalmelder






**Berstscheiben** – aus Metall und Graphit

		
<b>Modell</b>	<b>STD / STDV</b>	<b>DCD / DCDV</b>
Kurzbeschreibung	Zugbelastete, gewölbte, einteilige Metall Berstscheibe, auch mit Vakuumstütze	Zusammengesetzte, gewölbte, zugbelastete Metall Berstscheibe mit Dichtfolie, auch mit Vakuumstütze
Werkstoffe	Edelstahl, Nickel, Inconel, Hastelloy, Monel, Titan, Tantal usw.	Edelstahl, Nickel, Inconel, Hastelloy, Monel, Titan, Tantal usw.
Dichtfolie	nicht erforderlich	PTFE, FEP, Edelstahl, Aluminium
Nennweiten in mm	DN 15 – DN 900	DN 15 – DN 900
Berstdruck in bar ü (je nach Werkstoff und DN)	6 – 4.000 bar ü	0,5 – 100 bar ü
Arbeitsverhältnis	70 %	80 %
Temperaturbereiche in °C (je nach Werkstoff)	-196°C bis +480°C	-196°C bis +480°C (Metall-Dichtfolie) -196°C bis +260°C (PTFE-Dichtfolie)
Berstscheibenhalter	HI / AZ 60 / Steriflansch	HI / AZ 60 / Steriflansch
Mit Vakuumstütze erhältlich ?	ja	ja
Mit Signalmelder kombinierbar ?	ja	ja
ATEX (als Option lieferbar)	nein	ja
Einsatzbereich	Gase oder Flüssigkeiten	Gase oder Flüssigkeiten
Einbau mit Sicherheitsventil möglich ?	nein	ja

		
<b>Modell</b>	<b>SCD</b>	<b>Y 90</b>
Kurzbeschreibung	Einteilige, vorgekerbte, gewölbte, zugbelastete Metall Berstscheibe, Produktseitig glatt	Einteilige, gewölbte, druckbelastete Metall Umkehrberstscheibe, Produktseitig glatt
Werkstoffe	Edelstahl, Nickel, Inconel, Hastelloy, Monel, Titan, Tantal usw.	Edelstahl, Nickel, Inconel, Hastelloy, Monel, Titan, Tantal usw.
Dichtfolie	nicht erforderlich	nicht erforderlich
Nennweiten in mm	DN 25 bis DN 350	DN 25 bis DN 350
Berstdruck in bar ü (je nach Werkstoff und DN)	2 – 80 bar ü	1,5 – 70 bar ü
Arbeitsverhältnis	85 %	90 %
Temperaturbereiche in °C (je nach Werkstoff)	-196°C bis +480°C	-196°C bis +480°C
Berstscheibenhalter	HI / AZ 60 / Steriflansch	Y 90 H
Mit Vakuumstütze erhältlich ?	ja	nicht erforderlich
Mit Signalmelder kombinierbar ?	ja	ja
ATEX (als Option lieferbar)	ja	ja
Einsatzbereich	Gase oder Flüssigkeiten	Gase
Einbau mit Sicherheitsventil möglich ?	ja	ja

		
<b>DIF / DIFV</b>	<b>TCD</b>	<b>LPD / LPDV</b>
Zusammengesetzte, flache Metall Berstscheibe mit Dichtfolie, als Zweiwege Berstsicherung einsetzbar, auch mit Vakuumstütze	Spezialberstscheibe für Tankcontainer	Zusammengesetzte, flache Metall Berstscheibe mit Dichtfolie für niedrige Drücke
Edelstahl, Nickel, Inconel, Hastelloy, Monel, Titan, Tantal usw.	Edelstahl, Nickel, Inconel, Hastelloy, Monel, Titan, Tantal usw.	Edelstahl, Nickel, Inconel, Hastelloy, Monel, Titan, Tantal usw.
PTFE, FEP, Edelstahl, Aluminium	PTFE, FEP, Edelstahl, Aluminium	PTFE
DN 40 bis DN 900	DN 50, DN 65 und DN 80	DN 80 bis DN 900
0,02 – 3 bar ü	3,75 / 4,12 / 4,40 / 4,84 / 8,35 bar ü	ab 5 mbar ü
50 – 70 %	50 %	50 – 70 %
-196°C bis +315°C (Alu-Dichtfolie) -196°C bis +260°C (PTFE-Dichtfolie)	-196°C bis +260°C	-196°C bis +260°C
nicht erforderlich	nicht erforderlich	nicht erforderlich
ja	ja	ja
ja	ja	ja
ja	ja	ja
Gase oder Flüssigkeiten	Gase oder Flüssigkeiten	Gase und Flüssigkeiten
ja	ja	ja

		
<b>SCR</b>	<b>SG 2 / SGN 2</b>	<b>SG 3 M / SG 3 ER</b>
Einteilige, vorgekerbte, gewölbte, druckbelastete Metall Umkehrberstscheibe, Produktseitig glatt	Auswechselbare Graphit Berstscheibe, die in eine Halterung eingesetzt wird	Graphit Berstscheibe, fest verbunden mit Edelstahlschalenring oder komplett aus Graphit, zum direkten Einbau zwischen Flanschen
Edelstahl, Aluminium, Nickel, Hastelloy, Inconel, Monel, Titan, Tantal	Graphit	Graphit bzw. Graphit / Edelstahl
nicht erforderlich	nicht erforderlich	nicht erforderlich
DN 25 – DN 600	DN 25 bis DN 600	DN 25 bis DN 600
2 - 80 bar ü	0,07 – 28 bar ü	0,07 – 28 bar ü
90 %	80 %	80 %
-196°C bis +480°C	-50°C bis +170°C	-50°C bis +170°C
HI	SGH 2	nicht erforderlich
nicht erforderlich	ja	ja
ja	ja	ja
ja	nein	nein
Gase und Flüssigkeiten	Gase und Flüssigkeiten	Gase und Flüssigkeiten
ja	nein	nein

			
<b>Modell</b>	<b>SUT/SUM</b>	<b>PS/R und PS/C</b>	<b>Signalmelder</b>
Kurzbeschreibung	Einweg Berstsicherung, Einschraubhalter wahlweise mit eingelöteter oder auswechselbarer Berstscheibe	Explosionspaneele in rechteckiger und runder Ausführung für große Druckentlastungsflächen	Signalisiert das Auslösen einer Berstscheibe oder Berstscheiben / Sicherheitsventilkombination
Werkstoffe	Edelstahl, Nickel, Inconel, Hastelloy, Monel, Tantal usw.	Edelstahl / PTFE / Edelstahl	<u>Dichtungen:</u> Klingersil, Teflon, Gylon oder Graphit <u>Membrane:</u> Folie
Dichtfolie	PTFE	PTFE, Aluminium, Edelstahl	
Nennweiten in mm	DN 3 bis DN 40	300 x 300 bis 1.120 x 1.750 (rechteckige Ausführung) 250 bis 1.100 mm Durchmesser (runde Ausführung)	DN 20 bis DN 600
Berstdruck in bar ü je nach Werkstoff und DN	20 – 4.000 bar ü	0,05 – 0,5 bar ü	kein eigener Berstdruck
Arbeitsverhältnis	80 %	80 %	
Temperaturbereiche in °C (je nach Werkstoff)	-196°C bis +480°C	-196°C bis +315°C	-40°C bis +200°C
Berstscheibenhalter	nicht erforderlich	Einbau in einem Rahmen	
Mit Vakuumstütze erhältlich ?	ja	ja	
Mit Signalmelder kombinierbar ?	ja	ja	
ATEX (als Option lieferbar)	ja	ja	außerhalb Geltungsbereich Richtlinie 94/9/EG
Einsatzbereich	Gase und Flüssigkeiten	Gase und Flüssigkeiten	
Einbau mit Sicherheitsventil möglich ?	ja		ja

#### Zertifikate:

- ISO 9001
- ISO 9100:2009
- KTA 1401
- ATEX Ex II 2 GD
- ATEX IRx Signalmelder
- ATEX Ex II D Explosionspaneele
- PED Ex II D Explosionspaneele
- ASME Directives, Section VIII, Division 1



#### **SCHWING Verfahrenstechnik GmbH**

Oderstr. 7  
47506 Neukirchen-Vluyn  
www.schwing-pmt.de

Telefon: (02845) 930-0  
Telefax: (02845) 930-100  
mail@schwing-pmt.de

Durch eine kontinuierliche Weiterentwicklung und Verbesserung der Produkte können sich alle technischen Daten dieser Broschüre ohne weitere Vorankündigung ändern